

Хата моя, біла хата

Слова Д. Луценка

Музыка А. Пашкевича

Moderato

musical score for "The Rose Tree" in G-flat major, 6/8 time. The score is for voice and piano. The tempo is marked "Moderato". The key signature has two flats (B-flat and E-flat). The time signature is 6/8. The score consists of two systems. The first system has a vocal line and a piano accompaniment. The vocal line starts with a treble clef, a key signature of two flats, and a 6/8 time signature. The piano accompaniment starts with a grand staff (treble and bass clefs) and a key signature of two flats. The second system continues the vocal line and piano accompaniment. The vocal line ends with a double bar line and a repeat sign. The piano accompaniment ends with a double bar line and a repeat sign. The tempo "Moderato" is written above the first system. The dynamic "mf" (mezzo-forte) is written below the vocal line in the first system and below the piano accompaniment in the second system. The score is numbered 12 in the bottom right corner.

Хата моя, біла хата

p

p

pp

рід _ на мо _ я сто _ ро _ на.

This musical staff features a vocal melody in a key of two flats (B-flat major or D-flat minor) and a 12/8 time signature. The melody consists of eighth and sixteenth notes, with some notes beamed together. The lyrics are written below the staff, aligned with the notes.

This musical staff continues the vocal melody from the previous staff, maintaining the same key and time signature. It features a series of eighth and sixteenth notes, with some notes beamed together.

This musical staff shows the piano accompaniment for the first system, featuring chords and single notes in the right hand.

This musical staff shows the piano accompaniment for the second system, featuring chords and single notes in the right and left hands.

Пах _ не лю _ би _ сток і м'я _ га,

This musical staff features a vocal melody in a key of two flats (B-flat major or D-flat minor) and a 12/8 time signature. The melody consists of eighth and sixteenth notes, with some notes beamed together. The lyrics are written below the staff, aligned with the notes.

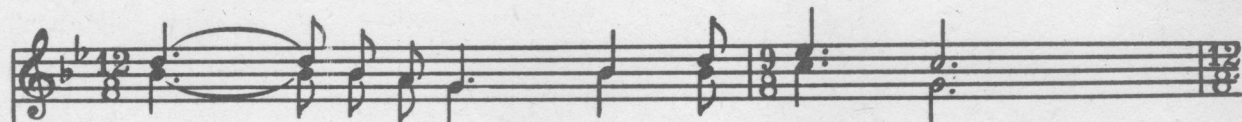
This musical staff continues the vocal melody from the previous staff, maintaining the same key and time signature. It features a series of eighth and sixteenth notes, with some notes beamed together.

This musical staff shows the piano accompaniment for the third system, featuring chords and single notes in the right hand.

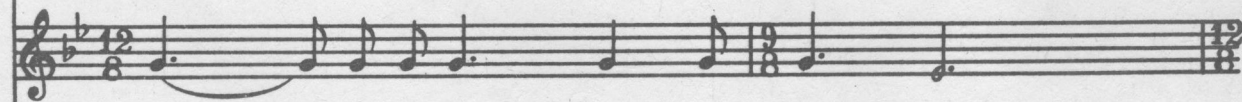
This musical staff shows the piano accompaniment for the fourth system, featuring chords and single notes in the right and left hands.



маль _ ви цві_туть край вік_ на.



Ха _ та мо_ я, бі_ ла ха _ та,



каз _ ко теп _ ла й доб _ ро _ ти.

Стеж _ ка від те-бе хре_ ща _ та в'єть_ся в дале _ кі сві _

Музична партитура з українськими текстами. Перша система містить голосні партії та фортепіано. Темп 12/8, тональність Bb.

Голосні партії:

- Соло: *f* (форте)
- Дуєт: *f* (форте)

Фортепіано:

- Правий голос: *mf* (мезіо-форте)
- Лівий голос: *mf* (мезіо-форте)

Текст:

— ти. Стеж — ка від те — бе хре —

Друга система музичної партитури. Темп 12/8, тональність Bb.

Голосні партії:

- Соло: *mf* (мезіо-форте), *p* (піано)
- Дуєт: *mf* (мезіо-форте), *p* (піано)

Фортепіано:

- Правий голос: *mf* (мезіо-форте), *p* (піано)
- Лівий голос: *mf* (мезіо-форте), *p* (піано)

Текст:

— ша — та в'єть_ся в да_ле_ кі сві_ ти.

13

в го_рі і щас_ ті ле_чу.

Хата моя, біла хата,
Рідна моя сторона.
Пахне любисток і м'ята,
Мальви цвітуть край вікна.
Хата моя, біла хата,
Казко тепла й доброти.
Стежка від тебе хрещата
В'ється в далекі світи. } Двічі

В хаті затишно й спокійно,
Вечір десь бродить в гаю.
Мати задумливо й ніжно
Гладить голівку мою.
Мамо, чого зажурились?
Дайте тепло ваших рук.
В хаті на згадку лишилися
Болі й тривоги розлук. } Двічі

Хата моя, біла хата,
В білому світі одна.
Пахне любисток і м'ята,
Мальви цвітуть край вікна.
В'ється дорога далека
В хату крізь синю парчу.
Мамо, до вас, як лелека,
В горі і щасті лечу. } Двічі